

# なんしよん

2012 年秋号 vol.9



## むれ源平 石あかりロード 2012

平成24年8月4日（土）～9月17日（祝）

当社に協力していただいている石遊会の職人さん達が作った作品です。

### 『未来都市』

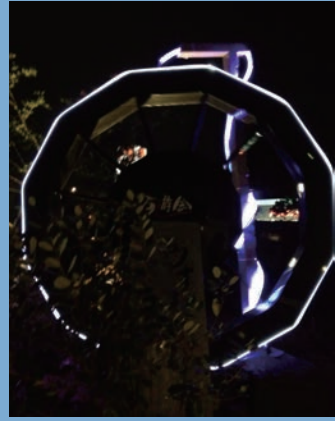
…職人さん達が作った作品に  
こども達が色を塗りました。



夜になると…



夜になると…



### 庵治ストーンフェア2012

にも出展されていた『水車』

…ソーラー電池で動いています。

毎年開催されています。

是非みなさんも一度お越しください。

営業卸部門・大阪営業所 山口

## ～紀州偉人の墓～

第参会

紀伊國屋 文左衛門（きのくにや ぶんざえもん） 1669-1734年  
享保十九年四月二十四日逝 氣性融相信士



墓所  
東京都江東区深川  
成等院



和歌山県湯浅町 勝楽寺  
昭和34年  
松下幸之助らにより寄贈

営業卸部門・大阪営業所 倉橋

### 人物情報

誕生 寛文9年? 紀伊国湯浅  
死没 享保19年(享年66歳)  
通称 紀文、紀文大尽

### 生涯

二十代の頃から商売を始め、紀州みかんを江戸に運び、帰りに江戸から塩鮭を上方に運んで富を築いた。また材木商を営み、寛永寺の根本中堂の用材調達を請け負い巨利を得た。こうした財力を背景に、吉原での豪遊の逸話も残している。晩年は深川八幡に移り文化人とも交友。死去後、紀伊國屋は二代目文左衛門が継いだ。凡庸であったため衰退してしまっ。一代で財を成し、一代で散っていく、いかにも紀州人らしい豪快な人生だった。



## 第三弾 アウトレットセール開催中！！

以前にも、ご好評頂いておりましたアウトレットセールを、第三弾として開催中です。石塔をはじめ関連製品を、通常売価の大幅プライスダウンにて、ご提供しております。期間は平成24年12月末までとなっておりますので、是非この機会にご検討ください。

【庵治石細目 9寸神戸型二重台】【大島石 8寸神戸型三重台】【七山御影 9寸岡山型三重台】【青木石 8寸神戸型二重台】



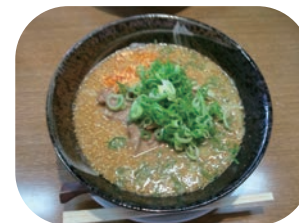
写真はほんの一例です。この他にも石塔や関連製品など多数取り揃えております。但し、数量に限りがございます。万が一売切の場合はご了承ください。詳しくは専用パンフレットがございますので、担当者までご連絡ください。

営業卸部門・本社 松嶋

## 一日一麺

VOL.7

今年の夏も大変暑かったですね。このシリーズも第7回目になりました。今回の担当者は大変ラーメン好きで、ご紹介するのはやはりラーメンです。大阪府松原市井城にある『創作麺屋 よふく堂』ごまみそラーメン（ちょい辛）です。ストレート細麺に具はチャーシューと葱、メンマに大量のゴマ。白みそ味仕立てのスープに辛～い「辛みそ」がたっぷり。汗をかきかき頂けば新陳代謝を促し、午後からの仕事のやる気を起こさせます。さあ、仕事しようっと！ ☆☆☆☆☆ 星5つ！



営業卸部門・大阪営業所 甲佐



【編集後記】大阪の秋は「だんじり祭り」です。10月6日・7日は大阪営業所前を人が埋め尽くし、缶詰状態ですが、窓から「だんじり」を眺めながら仕事をするのは贅沢な気分させてくれます。

営業卸部門・大阪営業所 甲佐

## 謝恩会

今年も、当社の協力会社の皆様方をお招きして、8月10日（金）に謝恩会を実施致しました。当社にとって協力会社の皆様方とは、庵治石彫工房を支えて頂く、ビジネスパートナーという位置付けです。この質・量共に豊富なビジネスパートナーを有することが、石材小売店様の多種多様なご要望にお応えできるための強み（資産）の一つであると自負しています。今後も更なる結束を高め、共に発展をしていくことを誓いました。



営業卸部門・大阪営業所 横井

## 有限会社 庵治石彫工房

【本社】

〒761-0130

香川県高松市庵治町丸山 63

TEL : 087-871-4607

FAX : 087-871-2933

E-mail : sekicho@lilac.ocn.ne.jp

【大阪営業所】

〒598-0001

大阪府泉佐野市上瓦屋 661-1

第2ビルビル 502号

TEL : 072-469-1125

FAX : 072-462-3899

HP : http://ajisekicho.com/