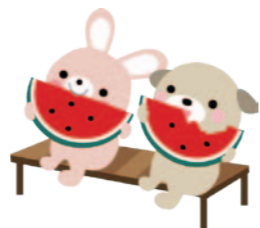


なんしよん

2019年秋号 Vol. 37

謝恩会

お盆休みに入る前の8月8日（金）に謝恩会を開催しました。
これは日ごろお世話になっている協力会社の方々をご招待して、BBQを行う毎年の恒例行事です。
謝恩会では料理やお酒を振る舞うだけでなく、ビンゴ大会も行い和気あいあいと楽しいひと時を
過ごせて頂けたのではないかと思います。一番楽しんでいたのは私という噂もありますが…(;^_^A



営業卸部門・本社 松嶋

社員紹介

今号から毎回一人ずつ社員の紹介をしていきます。
記念すべき第一回目は上の記事を書いた松嶋を紹介します。

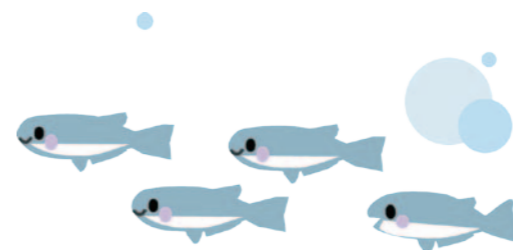


- | | |
|------------|---------------------|
| 1. 氏名 | 松嶋隆信 |
| 2. 部門 | 営業卸 |
| 3. 入社年月日 | 2007年12月1日 |
| 4. 誕生日 | 1969年4月6日 |
| 5. 出身地 | 香川県 |
| 6. 中高時代の部活 | 野球 |
| 7. 趣味 | バイク |
| 8. 一言 | 仕事も遊びも精一杯
楽しみます！ |

営業卸部門・本社 松嶋隆信

魚釣り

8月11日早朝、東讃のとある漁港へチヌを釣りに行きました。
チヌは警戒心が強い魚なので釣るのが大変難しい魚です。
仕掛けを工夫して針を小さく、ハリスを細く、魚に見えにくくして、
魚を掛けます。そしてヒットした時のやりとりがたまたまなく
ウキウキします。また次の機会では大物を狙いたいです。



製造部門 太田

郷土の偉人【平賀源内】

平賀源内（1728～1779）は、讃岐志度浦（現在の香川県さぬき市志度）に
生まれました。「エレキテル」や「土用丑の日」で有名な源内ですが、
実は他にいくつもの顔を持っています。

- 発明家（エレキテル、万歩計、寒暖計、石綿付布など）
- 文芸家（浄瑠璃「神霊知渡」）
- 陶芸家（源内焼）
- 画家（西洋画「西洋婦人図」）
- 本草家（薬学・博物学者、物産博覧会を初開催）
- 起業家（製陶事業・羅紗の製造）
- 鉱山家（金山事業）

このような多岐に亘る功績を残しています。源内は少年時から「天狗小僧」と
呼ばれ、カラクリや工夫によって人を驚かせていました。その好奇心旺盛な性格
ゆえに、その後長崎遊学で触れた海外の文化に大きな刺激を受け、あらゆる分野
で勉強や研究に打ち込みました。

現在、さぬき市志度には「平賀源内記念館」があります。みなさん是非訪れて
みてはいかがでしょうか。「日本のダ・ヴィンチ」と言われる由縁がきっと分かる
と思います。



平賀源内 記念館

平賀源内旧邸・薬草園

開館時間 9:00～17:00
休館日 毎週月曜日(月曜休日の場合は原則火曜日)
平賀源内記念館
〒769-2101 香川県さぬき市志度587-1 TEL・FAX 087-894-1684

事務部門 野崎

編集後記

上記の記事の平賀源内は私の住んでいる
さぬき市志度の偉人なので、小さなころから
慣れ親しんでいます。小学校の校歌にも
源内先生という歌詞が出てきていました。
私の家も近くにあったので、源内邸のまわり
でよく遊んだりもしていました。そこに
源内の銅像もあるのですが、昔から変わら
ずに今も源内の銅像はそこに立っています。

CAD部門 渡内

有限会社 庵治石彫工房

【本社】

〒761-0130
香川県高松市庵治町丸山 63
TEL：087-871-4607
FAX：087-871-2933
e-mail：sekicho@lilac.ocn.ne.jp
HP：http://ajisekicho.com

【大阪営業所】

〒598-0001
大阪府泉佐野市上瓦屋 661-1
第2リヒトビル 502号
TEL：072-469-1125
FAX：072-462-3899

